



MAXONOR

Превращает воду в удовольствие!

СХЕМА УСТАНОВКИ СМЕСИТЕЛЯ ДЛЯ ДУША*

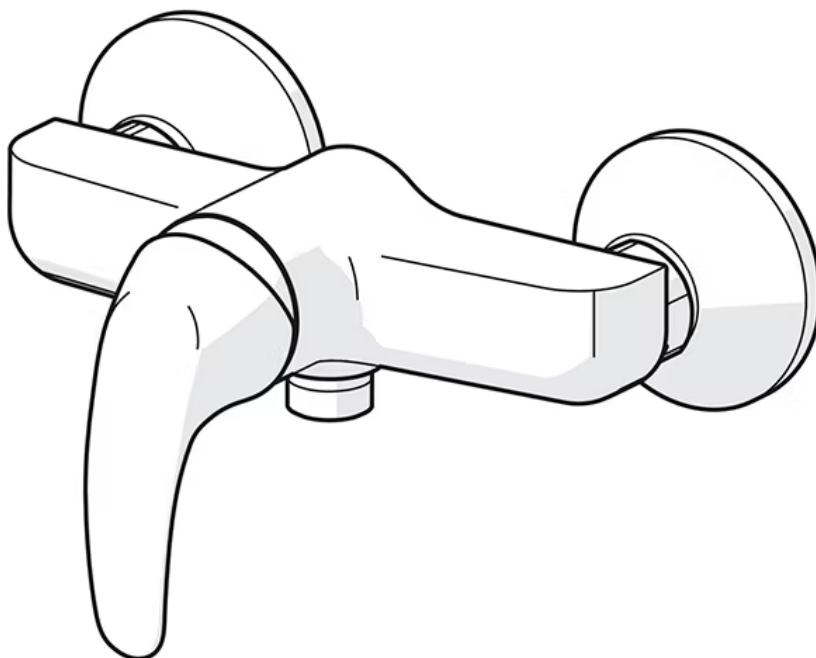
арт. PL2090, PL9089,
PL9093

ДЛЯ МОНТАЖА СМЕСИТЕЛЯ ВАМ ПОНАДОБИТСЯ:

1) разводной ключ и/или набор рожковых ключей.

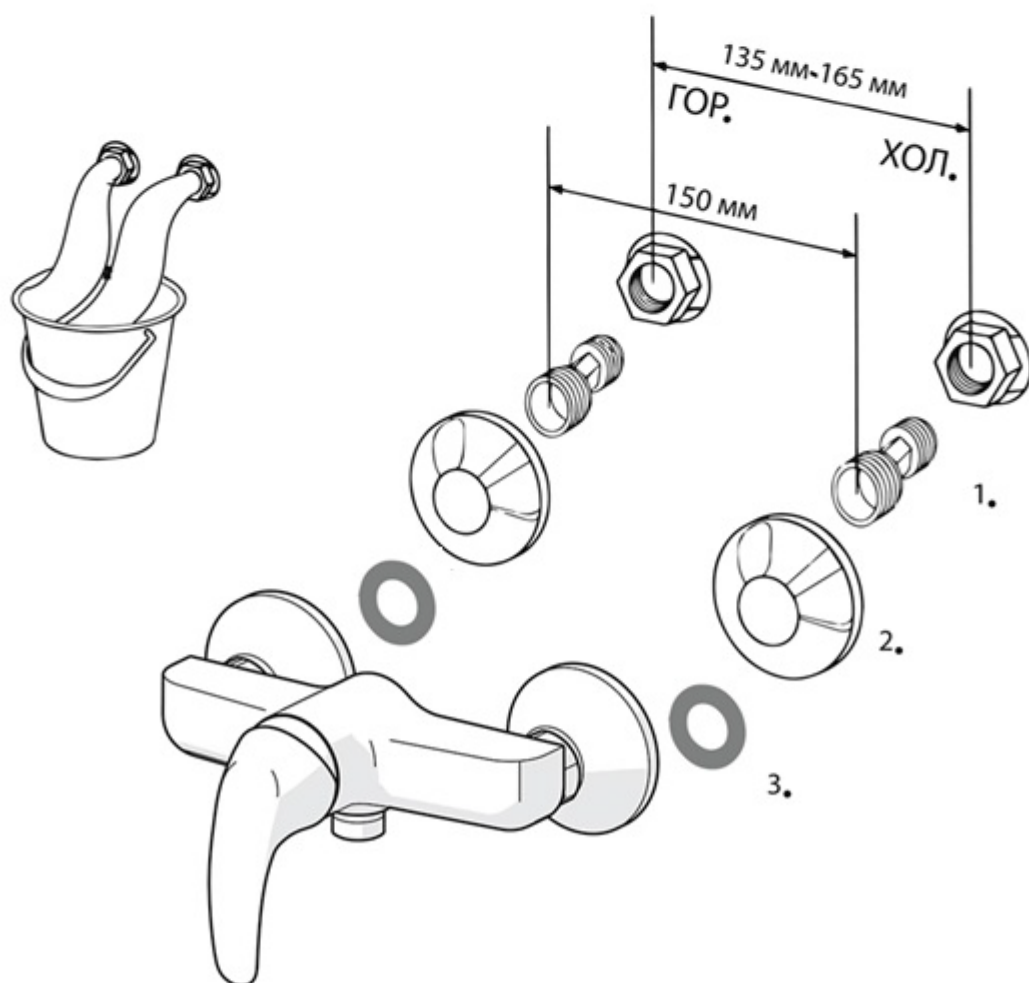
Не рекомендуется использовать газовый ключ. Это может привести к деформации и поломкам деталей смесителя.

2) фум лента или сантехнический лен. Используйте в местах соединений с резьбой деталей, находящихся в контакте с водой. Перед монтажом необходимо промыть трубы водоснабжения, на которые будет монтироваться смеситель, слив через них некоторое количество воды.



**На схеме указан принцип установки изделия. Внешний вид может отличаться*

1	Присоедините эксцентрики к трубам водоснабжения. В местах соединений используйте сантехнический лен или фум ленту. Подберите положение переходников таким образом, чтобы смеситель располагался горизонтально, а положение эксцентриков соответствовало посадочным местам на корпусе смесителя.
2	Наденьте на эксцентрики декоративные шайбы.
3	Подсоедините смеситель к эксцентрикам. Используйте в месте соединений резиновые прокладки.
4	Подключение смесителя следует производить со снятым аэратором во избежание засорения аэратора при пуске воды.
5	Откройте подачу воды в системе водоснабжения и проверьте герметичность подсоединения всех элементов при закрытом смесителе.
6	Откройте смеситель на небольшой промежуток времени, после чего установите аэратор.



*На схеме указан принцип установки изделия. Внешний вид может отличаться